

SKRÓCONA INSTRUKCJA INSTALACJI CENTRALI ALARMOWEJ

centrala_i_pl 05/15

Pełne instrukcje dostępne są w wersji elektronicznej na stronie www.satel.pl

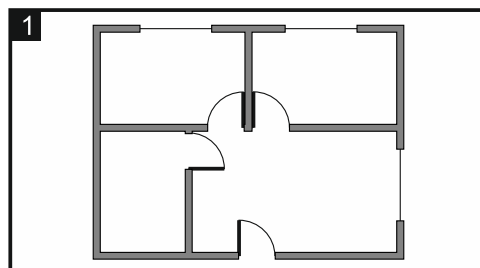


System alarmowy powinien być instalowany przez wykwalifikowany personel.

Wszystkie połączenia elektryczne należy wykonywać przy wyłączonym zasilaniu.

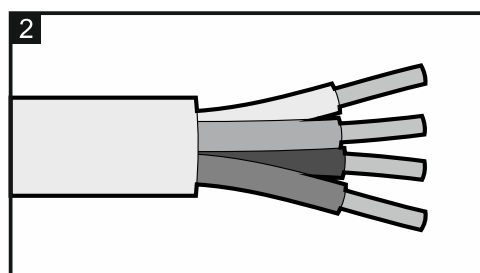
1. Przygotuj plan systemu alarmowego

Sporządź szkic obiektu i umieść na nim urządzenia wchodzące w skład systemu alarmowego. Centrala powinna być instalowana w pomieszczeniach zamkniętych o normalnej wilgotności powietrza. Należy zapewnić centrali ochronę przed dostępem osób niepowołanych. W miejscu montażu centrali powinien być dostępny obwód zasilania 230 V AC z uziemieniem ochronnym.



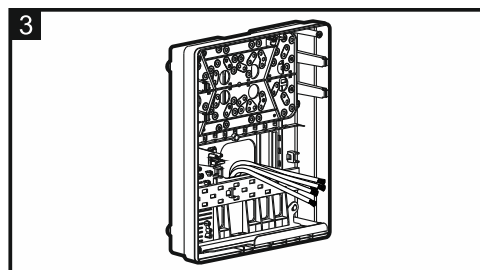
2. Przygotuj okablowanie

Do miejsca montażu centrali doprowadź kable, przy pomocy których centrala zostanie podłączona do zasilania oraz połączona z innymi urządzeniami wchodzącymi w skład systemu alarmowego. Unikaj prowadzenia przewodów równoległe do przewodów 230 V AC, w ich bezpośrednim sąsiedztwie, gdyż może to spowodować wadliwe działanie systemu.



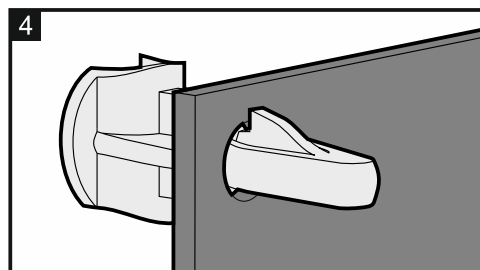
3. Zamontuj obudowę, w której zainstalowana zostanie centrala

Przed przymocowaniem obudowy do ściany, do wnętrza obudowy wprowadź kable.



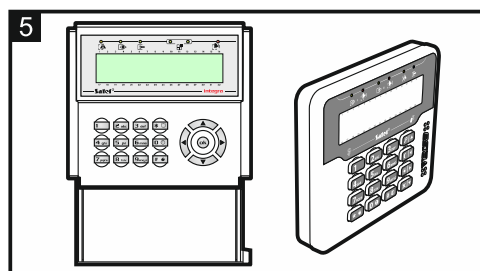
4. Zamontuj płytę główną centrali w obudowie

W odpowiednie otwory w obudowie włóż kołki, a następnie zamocuj na nich płytę główną centrali.



5. Podłącz urządzenia do magistral komunikacyjnych (manipulatory, ekspandery)

Każde urządzenie podłączane do magistrali komunikacyjnej musi mieć ustawiony indywidualny adres.



6. Podłącz czujki

Sposób podłączenia czujki do wejścia musi być odpowiedni dla wybranej dla tego wejścia konfiguracji.

7. Podłącz sygnalizatory**8. Podłącz linię telefoniczną**

Jeżeli centrala wyposażona jest w analogowy komunikator telefoniczny, do zacisków TIP i RING podłącz analogową linię telefoniczną.

9. Podłącz akumulator

Zastosuj szczelny akumulator kwasowo-ołowiowy 12 V. Centrala nie uruchomi się po podłączeniu samego akumulatora. Akumulator pełni funkcję zapasowego źródła zasilania na wypadek awarii zasilania AC.

10. Podłącz transformator

Transformator powinien być podłączony do obwodu 230 V AC, w którym stale obecne jest napięcie (zasilanie w obwodzie należy wyłączyć na czas wykonywania prac instalacyjnych).



Do transformatora nie wolno podłączyć drugiego urządzenia.

W centralach INTEGRA / INTEGRA Plus, przed włączeniem zasilania należy włożyć do gniazda na płycie głównej baterię podtrzymującą pracę zegara i pamięć RAM.

11. Włącz zasilanie 230 V AC w obwodzie, do którego podłączony jest transformator

Po włączeniu zasilania AC, centrala uruchomi się – na wyświetlaczach manipulatorów pojawią się komunikaty wygenerowane przez centralę (m.in. informacja o wersji oprogramowania centrali). Jeżeli centrala się nie uruchomi, sprawdź, czy wszystkie połączenia zostały wykonane poprawnie.

12. Ustaw programowo poprawne, indywidualne adresy w manipulatorach

Adresy można ustawić przy pomocy manipulatora w trybie serwisowym. Hasło serwisowe: 12345. Jeżeli uruchomienie trybu serwisowego jest niemożliwe, skorzystaj z pełnej instrukcji, gdzie opisana jest awaryjna procedura uruchomienia centrali i trybu serwisowego.

13. Uruchom funkcję identyfikacji urządzeń podłączonych do centrali**14. Skonfiguruj ustawienia systemu alarmowego**

System alarmowy możesz skonfigurować przy pomocy manipulatora lub komputera z zainstalowanym programem DLOADX.

